



والطلاب للآباء معلومات

ويعتقد، تحقيق، النجاح



## WELCOME المدرسة مدير

الأوصياء / الأمر ولي عزيزي

مجموعة مع سبعة فرصة العام التعلم يكون سوف طلابنا جميع أن هي رؤيتي، المجتمع كلية دير من الأول الرئيسي كما لهم المتاحة واللاصفية والمهنية الأكاديمية الخبرات من واسعة.

الذات احترام روح مع المدرسة طفل تركزت كما. به نقوم ما كل صميم في هو "النجاح، تحقيق، صدق" شعار كلية لدينا رحلة لديهم الطلاب جميع 8 السنة من. إمكاناتهم كامل لتحقيق ودعمها للطعن فرصة لديهم الطلاب كل، والآخرين. باستمرار المتغير العالم هذا في العمل أو الإضافي التعليم، العالي للتعليم جيدا مستعدون انهم ضمان شخصية التعلم.

للمنجاح الفرص أفضل لديه طفلك أن لضمان معكم شراكة في العمل إلى أتطلع وإنني.

في تترددوا لا، استفسار أي لديك كان إذا. يوم كل المدرسة لحياة عامة توجيهية مبادئ لتوفير الكتيب هذا تصميم تم المدرسة بمكتب الاتصال.

الاحترام فائق بقبول تفضلوا

كوين ماريا  
المالك



## الأجل تواريخ 2019-2020

2019 أغسطس 15 الخميس	المستوى نتائج 'A
2019 أغسطس 22 الخميس	بيغن مقابلات 16 بعد وما العامة الثانوية الشهادة نتائج
2019 أغسطس 23 الجمعة	مقابلات 16 مشاركة / الموظفين تدريب
2019 أغسطس 27 الثلاثاء	الموظفين تدريب يوم
2019 أغسطس 28 الأربعاء	(فقط طلاب) التعريفي يوم سنوات 8 مقابلات سنوات 9
2019 أغسطس 29 الخميس	11:00 حتي 9:00 سنة 11 التعريفي يوم مقابلات 10 و سنوات 8 11.15am - 03:00 مقابلات سنة 11 ودهول إلى رحلة التعريفي 13/14 سنوات
2019 أغسطس 30 الجمعة	12:30 حتي 09:00) 13/14 التعريفي يوم العام مقابلات 12/08 سنوات
1 المدى	
2019 سبتمبر 2	03:25 حتي 9:00 يبدأ الجامع مدرسة 13 التعريفي يوم العام
2019 نوفمبر 1 - أكتوبر 28	HOLIDAY المدة نصف
2019 نوفمبر 20	الموظفين تدريب يوم
2019 ديسمبر 20	الدراسي الفصل نهاية
2 المدى	
2019 ديسمبر 23 - 2020 يناير 3	الميلاد عيد عطلة
2020 يناير 17	الموظفين تدريب يوم
2020 عام فبراير 17-21	HOLIDAY المدة نصف
2020 مارس 17	الموظفين تدريب يوم
2020 أبريل 3	الدراسي الفصل نهاية
2020 أبريل 6 & 7	التدريب يوم الموظفين
2020 عام أبريل 8 - 17	الفصح عيد عطلة
3 المدى	
2020 مايو 8	بنك عطلة
2020 مايو 25	التدريب يوم الموظفين
2020 يونيو 29	الدراسي الفصل نهاية

تدريب يوم الموظفين شؤون المدارس إلى يذهبون لا الطلاب - NB

عامه معلومات

BT37 OEA ، أنتريم مقاطعة ، نيوتاونبي ، الطريق جسر عنوان

هاتف 02890 867431

فاكس 02890 854945

الإلكتروني البريد [info@abbeycommunitycollege.newtownabbey.ni.sch.uk](mailto:info@abbeycommunitycollege.newtownabbey.ni.sch.uk)

الالكتروني موقع [www.abbeycommunitycollege.co.uk](http://www.abbeycommunitycollege.co.uk)

تغريد abbeycommcoll

بوك فيس [www.facebook.com/AbbeyCommunityCollege](https://www.facebook.com/AbbeyCommunityCollege)

### - :الافتتاح المكتبية الساعات

الاثنين يوم 04:15 حتي 8:30

الثلاثاء 04:15 حتي 8:30

الأربعاء 04:15 حتي 8:30

الخميس 04:15 حتي 8:30

الجمعة يوم 04:15 حتي 8:30

### مدير / معلم ترى كيف

إذا أنه علم على يكون أن يرجى .الدراسي اليوم أثناء في للاتصال ترحيب موضع الأمور وأولياء المفتوح الباب سياسة لدينا من يتم أن يمكن موعد .الوقت ذلك في نراكم أن لها / له بالنسبة الممكن من يكون لن فإنه الصف في هو المعلم كان من قليل إعطاء المفيد من ولكن ،ساعة 24 غضون في متاحة تكون ما وعادة بالاتصال أو الاستقبال في الدعوة خلال متوفرة كانت إذا وقت أي في لرؤيتك سعيدة تكون مدرسة رؤساء أو يني السيد ،كوين والسيدة .أيام إشعار

### المعلم أو المدرسة لمدير الهاتف على التحدث

في كثير من الأحيان يمكن التعامل مع الاستفسارات من قبل أحد موظفي المكاتب كمعلمين لا يمكن أن المكالمات بينما هم التدريس. فإن موظفي المكاتب محاولة الاتصال بك إلى موظف أو اتخاذ رسالة للمعلم للاتصال بك. السيدة كوين سعيدة للتحدث إلى الآباء / أولياء الأمور خلال اليوم الدراسي. إذا كانت غير متوفرة عند الدعوة، وترك رسالة وانها سوف نعود اليكم

### أخرى تعيينات / استشفاء / طب / الأسنان طب

إذا كان الطالب لديه موعد لأي من أعلاه، والوالد / ولي الأمر يجب أن يقدم الطالب مع ملاحظة التي يجب أن تظهر للرئيس والسنة. يمكن استخدام مخطط الطالب لهذا الغرض. من أجل الحد من تأثير هذه التعيينات على تعلم يرجى العودة طفلنا إلى المدرسة بعد تعيين أمكن بحيث لا غاب يوم كامل

### سراحه يطلق أن للطالب الدراسة ساعات خلال المقدمة الطلبات

يستغرق قد هذا أن علم على كن .يولى مسبق إشعار دون للطالب الأمر ولي / الوالد طلب تسهيل الافراج يتم وسوف التفاصيل من التحقق منك يطلب الهاتف طريق عن الطلب هذا تم وإذا .أفضل إعطاء يمكنك اشعار من وأكثر طويلا وقتا .الأسباب حماية / الطفل لحماية طفلك

### المال عشاء .محاضرات ،كتب ،كيت رياضة نسيت هل

للتطلب هذه على للحصول دائما تضمن أن يمكن لا عملهم حجم على اعتمادا ولكن ،هذه قبول الرئيسي المكتب سيقوم أو ،المدرسة عن بعيدا يكون عندما PE خلال أي ،الاتصال الأطفال على الصعب من يكون قد اليوم من معينة أوقات في البنود هذه مثل لجمع المسؤولية لتحمل بحاجة الطلاب والخ ،الغداء طعام تناول أثناء

### هاتفية إتصالات

رئيس أول يروونه مكالمة إجراء إلى يحتاج الطالب كان إذا .طارئ حدوث حال في الهواتف إلى الوصول فقط للطلاب ويتاح للهواتف الطارئة غير مكالمات إجراء تجنب تفضلتم لو لكم ممتنا وأكون .الطلب هذا مع تتعامل سوف الذين والسنة .للآخرين وذلك طفلك تعلم يعطل هذا لأن المدرسي اليوم أثناء النقالة

### الطوارئ حالات في الاتصال أرقام

رقم أو الإلكتروني والبريد العنوان بتغيير قمت عندما نعرف أن لنا واسمحوا. الهامة المسألة هذه في لتعاونكم نسال ونحن حالة في بك الاتصال من نتمكن أن بمكان الأهمية ومن. الاستقبال في دعوة أو مذكرة إحضار للطلاب يمكن - الهاتف الطوارئ.

### الزائرين

(السلامة وأغراض والصحة والأمن الطفل لحماية) منه بد والزوار الأمور وأولياء الكلية زيارة عند

- المبنى من جانب في الرئيسية المدرسة للسيارات موقف في الوقوف.
- زيارتكم طبيعة لشرح الوصول عند الاستقبال إلى تقرير.
- العامة الاستفسارات في مساعدتك على قدرة تكون استقبال فإن.
- " آخر كتاب توقيع.
- المدرسة مبنى في وقتك خلال هذا وارتداء الزوار على شارة تلقي.
- لك موعد ستبذل، الموظفين أحد رؤية في ترغب كنت إذا.
- أو كبير، العليا رئيس، مدير نائب، المدرسة مدير قبل من ممكن وقت أقرب في لكم سيتبين الطوارئ حالة في جونيور مدرسة.
- الاستقبال في والخروج الزوار شارة عودة.
- الأوقات جميع في الموظفين أحد طريق عن الزوار مصحوبة تكون أن يجب الكل.

### سيارة موقف

- المبنى جانب إلى الرئيسية المدرسة للسيارات موقف استخدام الرجاء.
- الطريق جسر على خروج هناك يكن لم العملية في واحدة طريقة النظام مراقبة يرجى.
- للسيارات موقف في ذلك من وأكثر المبنى من الأمامي الجزء في للمعاقين المخصصة المساحات من نوعان هناك الشارة عرض يجب. الزرقاء الشارة لحاملي سوى ليست هذه. المبنى من جانب في الرئيسية المدرسة وقت أي في هنا بوقوف يسمح لا. فقط النعاس وغلبه لالتقاط المدرسة أمام إلى المنطقة.

### الأم مجلس

للتشاور منتدى خلق هو الرئيسي المجلس من الهدف. العام هذا الرئيسي المجلس لتأسيس المجتمع كلية دير تأمل لجمع الفعاليات مختلف عقد خلال من تتعزز أن طلابنا تجارب أن أيضا ويمكن. المدرسية الحياة في والمشاركة الوالدين يقتصر لا. ومسابقات والمبيعات العروض للمواهب المراقص بين تتراوح أن يمكن هذه. الدراسي العام مدار على التبرعات لدفع المال هذا ويستخدم. رفع المال على أيضا تساعدنا ولكنها الأحداث هذه في كبير وقت لديهم الطلاب على الأمر التي الأموال جميع. الجوائز لتقديم الدعم وتقديم للطلبة المنح هذه أمثلة ومن. العادية المدرسة ميزانية خارج أشياء ثمن الطلاب لجميع التعليمية الخبرات دعم نحو يذهب جمعت

المقرر ومن. ولطفلك المدرسة تساعد أن يمكنك ذلك خلال من، الرئيسي المجلس أنشطة دعم خلال من التورط يرجى. المكتب موظفي مع اسمك ترك يرجى التورط في ترغب كنت إذا. المساء في عادة اجتماعات عقد

## صندوق SCHOOL

3 لديها التي للأسر £ 25 أو الأطفال 2 لمدة £ 20 أو الأول للطفل £ 12 من سنوية طوعية مساهمة نقدر المدرسة إن لطلابنا إضافية والخبرات الموارد توفير من يمكننا وهذا. المدرسة في أكثر أو أطفال

### الدراسي اليوم توقيت

والتعليم مؤخرا ناجحة لدينا تفتيش وبعد. لطلابنا النجاح فرص لتحسين باستمرار نسعى ونحن المجتمع كلية دير في 40 طراز من دينا فترة طول هيكل إعادة تحسين نحو رحلتنا في التالية الخطوة فإن، لاحقة مناقشات والتفتيش والتدريب انتباهكم نلفت أن نود ونحن، الدراسي لليوم مواعيد على تعديلات إجراء ذلك استلزم وقد. دقيقة 55 نموذج إلى الحالي دقيقة باختصار؛. (أدناه المفصلة) التعديلات تلك إلى

1. 09.00 في دقيقة 10 تسجيل مع الدراسي اليوم يبدأ وسوف
2. ينتهي الدراسي واليوم.
  - a. الأربعاء، الثلاثاء، الاثنين 03:25
  - b. والجمعة الخميس 02:30
3. / موسلي، Rathfern، Rathcoole أي، القائمة الطرق على المدرسية الحافلات تشغيل سيتم بلفاست، GREENISLAND
4. الطلاب سيبقى 03:45 في المدرسة ترك الأربعاء الحافلات فإن، TRANSLINK مع لضيق نظرا: ملاحظة سيتم النقطة هذه وعند 15:45 حتى 15:25 المدارس في الإشراف المدرسية الحافلات خدمة تتطلب العام النقل وسائل وتوفير لاستخدام اختيار للطلاب يمكن، ذلك من بدلا. المدرسية الحافلات إلى اصطحب
5. التوالي على دقيقة 35 و دقيقة 15 في الغداء وستبقى كسر
6. صباحا 08:30 الساعة من متاح مدرسة الإفطار سيكون

الجمعة يوم	الخميس	الأربعاء	الثلاثاء	الاثنين يوم	خطة الأسبوع
ريج	ريج	ريج	ريج	ريج	09.00 - 09.10
					09.10 - 10.00
					10.00- 10.55
استراحة	استراحة	استراحة	استراحة	استراحة	10.55- 11.10
					11.10- 12.05
					12.05- 13.00
غداء	غداء	غداء	غداء	غداء	13.00- 13.35
					13.35- 14.30
					14.30- 15.25

## الحضور

والحفاظ بانتظام المدرسة يحضرون أن الضروري فمن مدرسة في الإلزامي التعليم سن من الأطفال تسجيل يتم عندما الشاب أو للطفل للسماح مهم المدرسة في ممتاز الحضور. المدرسية حياتهم طوال جيدة الحضور من نمط وجود على إمكانية لتحقق.

### حضور؟ المدرسة لماذا

المدرسة إلى يذهبون الأطفال المهم من أنه في السبب الرئيسية الأسباب من بعض سوى ليست هذه

- ليتعلم.
- المتعة على للحصول.
- جديدة صداقات لتكوين.
- الحياة في جديدة أشياء لتجربة.
- ليحقق.
- المؤهلات على للحصول.
- جديدة مهارات لتطوير.
- الجنسين بين والفروق والعرق والدين، الأخرى الثقافات الوعي لتطوير.
- الذات واحترام بناء الثقة إلى.
- الحياة في ممكنة بداية أفضل لدينا.

أصدقائهم عن معزولة تصبح أن لخطر عرضة أكثر هي وجيه سبب دون المدرسة جمال ملكة بانتظام الذين الشباب، للمجتمع المعادي السلوك في تشارك أصبحت أو / و الامتحانات في الانجازات وضعف.

### على يساعد للوالدين يمكن كيف

- يوم قبل للمدرسة طفلك إعداد يتم حتى والمساء الصباح في جيدة روتين إنشاء.
- المدرسة قواعد ويتبع بانتظام المدرسة إلى يذهب طفلك أن من تأكد.
- المحدد الوقت في المدرسة في طفلك وصول ضمان.
- ممكنا ذلك يكون عندما المدرسي الدوام ساعات خارج التعيينات والطب الأسنان ترتيب.
- عند مكتوبة ملاحظة مع متابعتها يجب وهذا - المرض بسبب غائب طفلك كان إذا المدرسة دائما إبلاغ المدرسة إلى يعود الطفل.
- يكون قد ،متوقع هو كما المدرسة إلى يذهبون لا طفلك كان إذا - المدرسة عن التغيب الجد محمل على تأخذ يفعلون؟ ماذا مع؟ هم من - خطر في أنفسهم وضع.
- الدراسي الفصل خارج العائلية العطلات خذ.
- (المنزلية الواجبات ذلك في بما) المدرسي العمل في مصلحة وتأخذ المدرسة عن طفلك مع التحدث.
- المدرسة في طفلك الإنجازات ومكافأة الثناء. المدرسية والنشاطات الأم الأمسيات حضور.
- التحدي أو الصعب السلوك إدارة إلى الرامية جهودها في المدرسة في العاملين دائما ندعم.
- داعمة وستكون لمساعدة هنا نحن. المدرسة في العاملين مع صعوبات أو مشاكل أي مناقشة.

### العائلية العطل

الذي الشاب أو طفل أي فإن. الدراسي الفصل فترة خلال عطلة أخذ عدم خلال من طفلك تعليم التزامكم إظهار يمكنك مدرسهم عمل مع وتخلف مهم التعلم على تفوت عطلة بسبب المدرسة عن تغيب.

ليتم العطلات لقضاء الوقت من متسع يسمح وهذا - المدرسة أيام 190 من أقصى كحد فقط هناك دراسي عام كل في الدراسي الفصل الخارجي ترتيب.

به المصريح غير غياب باعتباره الدراسي الفصل فترة خلال اتخذت التي العطل تصنيف سيتم.

## المئوية النسب

مضلا يكون الحضور نسب أن يمكن:

ممتاز - غاب يوم 0 = 100%

مرضية - غاب أيام 9 = 95%

بورز - غاب يوما 19 = 90%

مرضي غير (85% من أقل حضورهم عند التعليم رعاية لخدمة الطالب سيشار) - غاب يوما 28 = 85%

مرضية غير - غاب يوما 38 = 80%

مرضية غير - غاب يوما 46 = 75%

## موحدة سياسة

والقيم الانسجام من المدرسة جو في إمكاناتهم كامل إلى فرد كل لتحقيق المجتمع كلية دير في هدفنا هو ذلك لمستقبل لدينا الطلاب تعد التي والمظهر اللباس في عالية معايير على نصر ونحن، السبب لهذا. المشتركة المجتمعية أوسع نطاق على المجتمع في ناجح مهني.

للتعلم بيئة وخلق مدرستنا روح في المساهمة في هاما دورا يلعب موحدة مدرسة.

الدراسي للعام التحضير على وخصوصا، المدرسي الزي السياسة أمور أولياء / الآباء جميع أنصح أن هو الرسالة هذه وجود إمكانية الاعتبار في نضع أن يجب الأوصياء / الأهل حتى كله الدراسي للعام السياسة هذه وتطبق. المقبل الدراسي العام تقدمات مثل الملابس البنود أو إضافية الأحذية محل ليحل.

### وكبار صغار للمدرسة الرسمي الزي

- المدرسة شارة مع السترة المجتمع كلية دير الأسود
- تأمين العلوي الزر. (في مدسوس يجب القمصان) أبيض قميص
- قص على - التعادل مدرسة
- الرقبة V الطائر الرمادي
- سترة / الطائر الرقبة V رمادية
- السوداء السراويل
- مربع تنورة مطوي طول الركبة الأسود
- السوداء الجوارب / سوداء جوارب
- الطلق الهواء في معطف الأسود سهل
- مرات وغداء استراحة يشمل وهذا. المدرسة مباني في يرتديها التي القبعات أو بلوزات، مقنعين قمم لا

### أحذية:

- الزي من جزءا ليست رموز أو اللون ومضات مع أحذية. يسمح لا الأسود المديرين. السوداء الجلدية الأحذية سهل هو به المسموح الوحيد اللون. الذهب الكتابة لديهم كما "الغزلان" أديداس يسمح لا - المثال سبيل على. المدرسي مقفلة شاحنة الغزال جلد من للحذاء يسمح لا. كيكركز التسمية صغيرة



## ABBEY COMMUNITY COLLEGE

ACCEPTABLE AND UNACCEPTABLE FOOTWEAR



عدا فيما وكبير جديد للمدرسة بالنسبة أما: العليا للمدرسة الرسمي الزي

- السادس الصف السوداء السترة
- التعادل السادس الصف مدرسة

### والبنات للبنين كيت PE

- أعلى PE المارون المجتمع كلية دير
- (بنين) السوداء السراويل المجتمع كلية دير
- (بنات) السوداء السراويل أو سكورت المجتمع كلية دير
- PE المارون الجوارب
- (اختياري) رياضية المجتمع كلية دير
- موحدة وسائل من متاح هو التجارية العلامة جمعة) الرياضية طماق السوداء سهل
- والسلامة الصحة لأسباب ألعاب أو PE في ترتديه أن يمكن نوع أي من المجوهرات لا

### أب ميك

المدرسة إلى الماكياج لارتداء جديد المدرسة في للطلاب يسمح لا للغير يسمح لا. تبرز التي المكياج المفرط يسمح لا. خفية الأساس بعض ارتداء قد العليا والمدرسة الأول طلاب في الاكزيليك المسامير ترتديه أن يجب لا. الصناعية الرموش أو الحواجب على مرسومة، طبيعي.

### الشعر وحلاقة الشعر قصات

اللون في الطبيعي الشعر يكون أن يجب. مقبول غير أمر صبغ / طبيعي غير الشعر تلوين أو المتطرفة الشعر تسريحات يكون أن يجب والشرائح ومقاطع، الشعر العصابات. مقبول غير مفرط بشكل الشعر لون أو حلق، نمط تخفيضات' لا لأسباب العملية الدروس خلال مرة أخرى التعادل ادراك يجب الطويل الشعر مع الطلاب نمط في وبسيط واضح والسلامة الصحة.

### الجسم والفن المجوهرات

الإحاطة يرجى، ذلك ومع. بالهوية إحساسهم تطوير في تبدأ لأنها أنفسهم عن التعبير يريدون طلابنا أن نقدر لا نحن التالية النقاط علما

- والتنظيم بالمواعيد الالتزام مع لمساعدة ساعة ارتداء على الطلاب تشجيع ويتم.
- قبل من مصادرة وسيتم الأخرى الأساليب يسمح لا. مقبول غير أذن كل في واحد صغير مسمار - مثقوبة للأذان الوالدين إلكتروني بريد استلام على تعود سوف أنها. السنة رئيس
- القلائد ترتديه أن ينبغي لا.

- الفواصل أو نقالات، اللسان القضبان لارتداء للطلاب يسمح ولا
- الوجه الثقب من غيرها أو الأزرار الشفة أو والذقن الفم ودبابيس، العين جبين الثقب، الأنف الأزرار يسمح لا النماذج.
- دائم وشم لها يكون أن 18 سن تحت شخص لأي القانوني غير من يجعل 1969 القاصرين قانون من والوشم

الاحترام نطلب. المجتمع كلية دير يمثلون طالبا الأوقات جميع في صحيح بشكل زيهم وارتداء نفخر أن المتوقع ومن الكامل المدرسي الزي في طفلك يحضر ضمان خلال من سياستنا تنفيذ في لنا لدعم والأمهات للآباء.

المدرسة لموقع الانترنت شبكة على يتوفر مسار ومعاينة المدرسة روح تحدد التي مدرسة كاملة سياسة

### تعلم دعم

كامل تحقيق أجل من والدعم تحدى سواء حد على لتكون الفرصة لديهم الطلاب جميع أن النهج يضمن طفلنا تركزت المجتمع كلية الدير في سنوات سبع هم أثناء إمكاناتهم

الاحتياجات بيان تخصيص خلال من، لدينا التعلم دعم مركز على الحصول للطلاب يمكن الحاجة دعت ما إذا من مجموعة والخبرة العالية المهارات ذوي الموظفين من فريق وضع. التعليم هيئة قبل من الخاصة التعليمية والتعلم للتقدم فرصة كل فرد كل إعطاء يتم أن لضمان الدعم استراتيجيات

### رفاهية أمير؛ و الصحة

خدمات طلب أيضا للطلاب يمكن. المدرسة ممرضة توفر حسب والموظفين الطلاب من والعافية الصحة يعزز ومما التي حماية قضايا أي في الأمور أولياء إبلاغ وسيتم، الخدمة لهذه الوالدين موافقة يشترط لا بينما. المدرسة مستشار من تنشأ قد

وخارجها المدرسة في حياتهم جوانب جميع في سليمة قرارات لاتخاذ والعافية الصحة لتعزيز الطلاب تشجيع ويتم

يكون سوف المدرسة إلى جلبهم الذين الطلاب. الدراسي اليوم أثناء وعالية الغازية الطاقة مشروبات استهلاك يسمح لا إزالتها لهم

ويصبحوا الحياة مدى قرارات لاتخاذ طالب كل تمكن التي المهارات شمولية PSHE تطوير إلى البرنامج ويهدف المتطور المجتمع أمام مسؤولا مساهمين

والمهارات المعرفة لديهم الطلاب جميع أن يضمن (+ سنة 10) الجنسية الصحة وبرنامج بالمخدرات التعليم سياسة في أو المدرسة في وجودهم فترة خلال سواء حد على وصحية آمنة الحياة نمط خيارات اتخاذ من لتمكينهم اللازمة المستقبل.

### المدرسية الوجبات

الساخنة الصحية والمشروبات الغذائية الخيارات من مجموعة مع والموظفين الطلاب خدمات مرافق توفر الموقع في الدراسي اليوم خلال والباردة

مدرسية وجبة. التعليم مجانية جبات وزارة لسلطة تطبيق خلال من مجانية مدرسية وجبات الأسر لبعض تتوفر إدراجها يمكن المعجنات واحد وعنصر شرب واحد عن يزيد لا ما ملاحظة يرجى. £ 2.90 قيمة يحمل تذكرة مجانية الغداء وجبة في لجمع breaktime في يؤمر أن يمكن "انتزاع أكياس" و السندويشات مثل البنود بعض. السعر لهذا

## سياسة على الحفاظ / CHILD PROTECTION

المهمة هذه بتنفيذ سنقوم. رعايتنا في الأطفال وسلامة العامة والرعاية، لراعوية مسؤولية لديها المجتمع كلية دير في نحن والتي، نوعها من فريدة وقدرات مواهب لها أو له طفل كل قيمة تبلغ حيث، وأمنة داعمة وبيئة الرعاية توفير خلال من حالة في تكون أن وينبغي، التعليمية وغير والتدريس الموظفين جميع. الكاملة إمكانياتهم وتطوير تتعلم أن يمكن شبابنا كل توجيهات من السياسة مجموعات هذه. اتباعها الواجب الإجراءات يعرف أن ويجب، ممكن المعاملة سوء لعلامات تأهب الإجراءات إحالة العريضة والخطوط للطفل الإهمال أو المعاملة سوء يشتبه حيث المطلوب الأمر وهو، العمل بشأن مدرستنا داخل.

## الفريق SCHOOL SAFEGUARDING

فريق حماية المدارس في أعضاء يلي وفيما

- إدواردز H الدكتور - المحافظين مجلس رئيس نائب
- S أوكونور السيدة، دوغلاس A السيدة - صون / الطفل لحماية المخصصة حكام
- كوين M السيدة - الرئيسية
- F Cromie السيدة - المعلم يعين
- C McNaghten السيدة، اني D السيد، سميث S السيد - المعينة المعلمين نائب

## الصلة ذات الأخرى السياسات

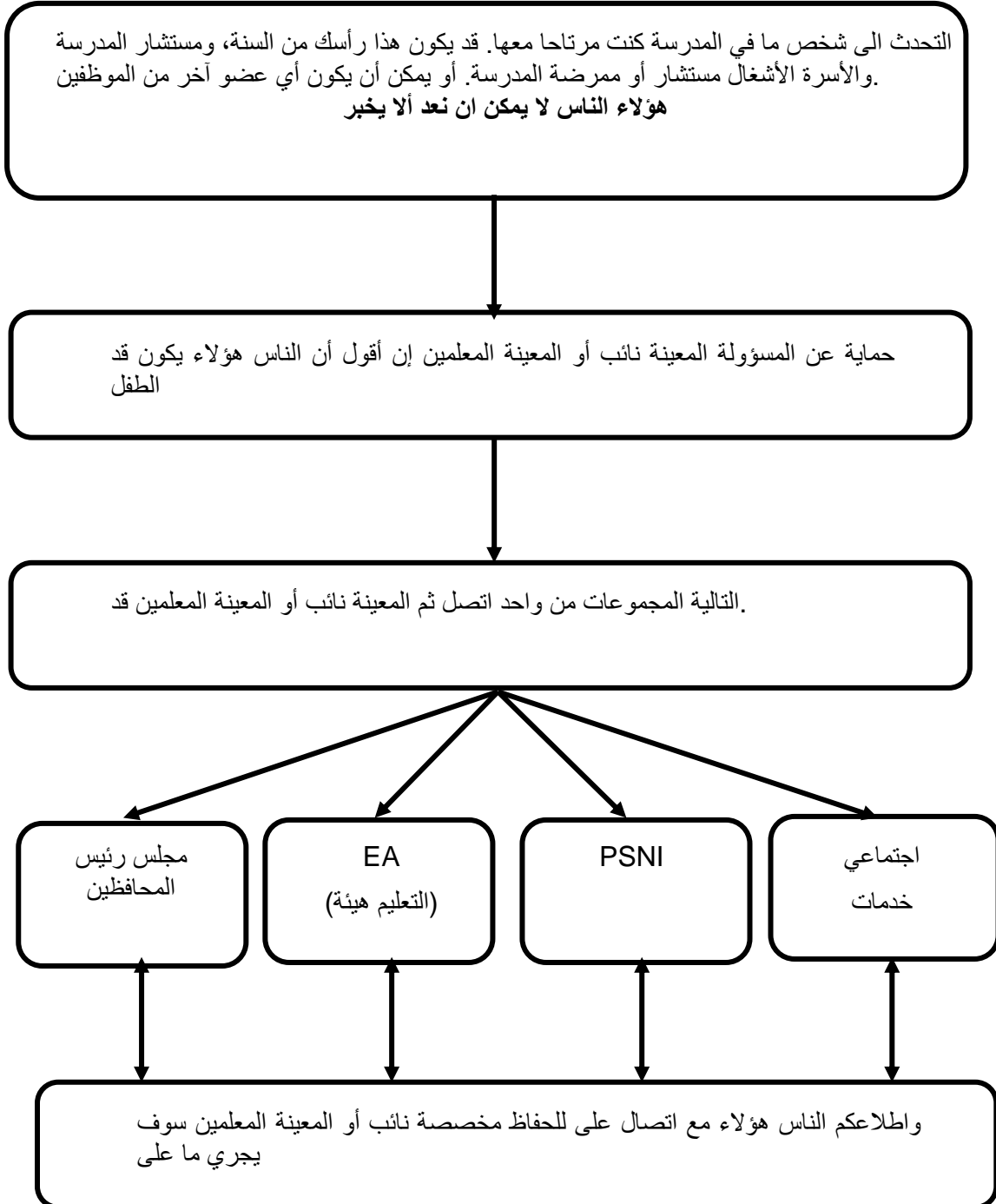
مجموعة ويدعم السياسة هذه يكمل وبالتالي. والمهام الأنشطة جميع حماية يتخلل أن لضمان واجب لديها المدرسة ذلك في بما الأخرى المدرسية السياسات من واسعة:

- الإيجابي السلوك
- البلطجة مكافحة
- مناولة / القوة معقول استخدام
- الخاصة التعليمية الاحتياجات
- الجنسية والتربية العلاقة
- النقالة الهواتف استخدام
- الإنترنت على السلامة سياسة
- الداخلي الوالدين الشكاوى
- الملاكمة نادي
- التعلم مجتمع نيوتاوني

المدرسة موقع زيارة أو المدرسة مدير اتصل أن يجب نسخة الراغبين والد وأي للوالدين المتاحة السياسات وهذه في [www.abbeycommunitycollege.co.uk](http://www.abbeycommunitycollege.co.uk)

## الطفل حماية إجراءات على الطالب

الأطفال معاملة إساءة حول ما شخص إلى التحدث في ترغب أو قلقت كنت إذا به القيام يجب ما هو وهذا



0800 11 11 للأطفال هاتف خط الاتصال إلى ذلك من بدلا تفضل قد

## DEVICES / المحمولة الهواتف

واجب من ،ذلك ومع .الشباب ثقافة من يتجزأ لا جزءا باعتبارها أجهزة / المحمولة الهواتف المجتمع كلية دير يعترف والاستخدام الأطفال حماية بين التوازن لوزن محاولة السياسة وهذه الأسمى الهدف هو المدرسة في طفل كل رعاية أو الموقع على كاملة سياسة تتوفر .السياسة عن مختصرة نبذة يلي وفيما .المدرسة في الأجهزة / النقالة للهواتف الآمن .الطلب عند المدرسة مكتب من

### تعريفات:

والتسجيلات المتحركة أو / و الثابتة الصور تسجل أن يمكن الذي الجهاز أو المحمول الهاتف :كاميرا ذو هاتف الصوتية.

أو هواتفهم إلى مباشرة إما آخر طالب الفتوة أو لمضايقة الفيديو مقطع أو الصورة ،النص استخدام :النص البلطجة الإنترنت أو أخرى للهواتف انتشار

الأشعة أو اللاسلكية التكنولوجيا باستخدام الهواتف بين المعلومات القرب نقل :الحمراء تحت الأشعة / بلوتوث الحمراء تحت

به القيام يمكن جهاز أو المحمول الهاتف في ما بكل القيام على القدرة لديها التي ساعات :الذكية الساعات

### المدرسة في تستخدم أجهزة / المحمول الهاتف

- الداخلية السترة جيب أو حقائبهم في ،المدرسة في الأجهزة / المحمولة الهواتف للقيام للطلاب يسمح
- بغض المحمول الهاتف / الهاتف ،خسارة ولا ،لحقت التي الأضرار عن المسؤولية تقبل لا المجتمع كلية دير .الظروف عن النظر
- فترة خلال ،08:45 حتى المكالمات واستقبال لإجراء استخدامها يمكن المحمولة الهواتف أن إلا يمكن لا .الغداء وقت في و استراحة
- الدروس بين الممرات في أو الصف في تستخدم ألا ويجب
- المدرسة مبنى على الصوت تسجيل / فيديو / صورة لالتقاط يسمح طالب أي الظروف من ظرف أي تحت تأديبي لتحقيق موضوعا يكون بهذا يقومون الذين الطلاب سيقوم
- التي أو ،كلية التجارية العلامة تصور الإنترنت إلى التسجيلات تحميل إلى يصل أن طالب أي على العثور في الحق كلية تحتفظ .تأديبي لتحقيق موضوعا سيكون ،المدرسي الزي في الأطفال أو الموظفين على تنطوي .الإجراء لهذا الطالب طرد أو تعليق
- إلى وسلم مغلقا أن يجب أنها يعني وهذا .الامتحان قاعة في بدقة أجهزة / المحمولة الهواتف استخدام يحظر لخطر تتعرض التي الأجهزة / المحمولة الهواتف مع الطلاب وجدت وإذا ،الامتحان للوائح وفقا .المراقبات الرسمية الامتحانات من للاستبعاد التعرض

### السياسة بهذه الالتزام بشأن توجيهية مبادئ

- تحذير الصف في لائق غير بشكل الجهاز / النقالة هواتفهم يستخدمون الذين الطلاب يعطى أن أولا سوف .بعيدا وضعه وطلب
- ذلك يكون سوف انها / انه الصف في لائق غير بشكل الجهاز / هواتفهم لاستخدام الطالب استمر وإذا .المدرسة مكتب في وترك مضروف في الجهاز / الهاتف اغلاق وسيتم .اليوم نهاية حتى صودرت
- للسنة للرئيس المباشرة الإحالة سيجعل المعلم جهاز / الهاتف لتسليم الطالب رفض وإذا
- أو مدرسة رئيس (وغيرها والفيديو الصور مع) لائق غير بشكل الجهاز / هواتفهم الطلاب يستخدم حيث .رتبت مقابلة في الأمر ولي / الوالد إلى الهاتف إرجاع سيتم .ستحاط مدير نائب
- الخدمات أو PSNI إشراك إلى يؤدي قد الأجهزة / المحمولة الهواتف من خطير الملائم غير الاستخدام الاجتماعية

### للآباء نصيحة

عليك يجب حيث طوارئ حالة هناك كان إذا .النهار أثناء النقالة هواتفهم على طفلك مع التواصل تجنب يرجى .الفور على طفلك تتصل وسوف 90 867431 على المدرسة هاتف يرجى ،وقت أي في طفلك الاتصال

## SCHOOL BUSES

أدناه انظر. الظهر بعد ما فترة في المدرسة ترك وثلاث الصباح في المدرسة إلى القادمة المدرسية الحافلات ثلاثة هناك التفصيل على للحصول:

### الصباح الحافلات

الجمعة إلى الإثنين من

باس موقف	واحدة حافلة	اثنين حافلة	(الأعلى بلفاست مع بالتقاسم) ثلاثة حافلة	
والماس Rathcoole	0801	0807	الطريق Ballyduff Doagh	0826
الغربية الهلال، Rathcoole	0803	0809	Carnmoney (Carnvue)	0831
الطريق Derrycoole	0805	0811	بافيليون موسلي	0835
النهاية الأخضر الطريق Doagh	0808	0814	الفسحة	0836
بارك Rathfern Altnacreeve	0811	0817	الطريق أعلى Monkstown	0841
الملك طريق Doagh الطريق	0813	0819	الطريق Jordanstown	0843
الطريق Doagh Cherrylands	0815	0821		
المجتمع كلية دير	0818	0824		

### الحافلات الظهر بعد

الثلاثاء و الإثنين

باس موقف	Rathfern	Carnmoney / موسلي / خضراء جزيرة	Rathcoole
المجتمع كلية دير	1525	1525	1525
الطريق Doagh Cherrylands	1526		1526
بارك Rathfern Altnacreeve	1529		
النهاية الأخضر الطريق Doagh	1531		1529
Eastway	1532		1530
الطريق Derrycoole	1533		1531
الهلال الغربية Rathcoole	1534		1532
الماس Rathcoole	1535		1534
الطريق محطة Whiteabbey	1539		
الدائري الطريق Whiteabbey	1541		
الثانوية المدرسة بلفاست	1543		
الطريق القس منزل		1529	
Carnmoney (Carnvue)		1531	
الطريق تشارلز الأمير		1532	
جديدة موسلي		1534	
الفسحة		1535	
العليق		1540	
لودج مزرعة		1543	

محطة GREENISLAND الطريق		1547	
-------------------------	--	------	--

#### الأربعاء

باص موقف	Rathfern	موسلي / Carnmoney خضراء جزيرة	Rathcoole
المجتمع كلية دير	1535	1545	1545
الطريق Doagh Cherrylands	1536		1546
بارك Rathfern Altnacreeve	1539		
النهاية الأخضر الطريق Doagh	1541		1549
Eastway	1542		1550
الطريق Derrycoole	1543		1551
الهلال الغربية Rathcoole	1544		1552
الماس Rathcoole	1545		1554
الطريق محطة Whiteabbey	1549		
الدائري الطريق Whiteabbey	1551		
الثانوية المدرسة بلفاست			
الطريق القس منزل		1549	
Carnmoney (Carnvue)		1551	
الطريق تشارلز الأمير		1552	
جديدة موسلي		1554	
الفسحة		1555	
العليق		1600	
لودج مزرعة		1603	
الطريق محطة GREENISLAND		1607	

#### الجمعة و الخميس

باص موقف	Rathfern	موسلي / Carnmoney خضراء جزيرة	Rathcoole
المجتمع كلية دير	1435	1435	1435
الطريق Doagh Cherrylands	1436		1436
بارك Rathfern Altnacreeve	1439		
النهاية الأخضر الطريق Doagh	1441		1439
Eastway	1442		1440
الطريق Derrycoole	1443		1441
الهلال الغربية Rathcoole	1444		1442
الماس Rathcoole	1445		1444
الطريق محطة Whiteabbey	1449		
الدائري الطريق Whiteabbey	1451		

الثانوية المدرسة بلفاست			
الطريق القس منزل		1439	
Carnmoney (Carnvue)		1441	
الطريق تشارلز الأمير		1442	
جديدة موسلي		1444	
الفسحة		1445	
العليق		1450	
لودج مزرعة		1453	
الطريق محطة GREENISLAND		1457	

168، 168A، 168B، 2A، 2B، 2C، 2D، 2E، 2G، 2H وUlsterbus أرقام مترو هناك أن العلم يرجى زيارة يرجى التفاصيل من لمزيد. المدرسة من بالقرب أو الماضي تسافر التي 568 A & B الهاتف أو [www.translink.co.uk](http://www.translink.co.uk) هذه **90 66 66 30**

### كلها المدرسة السياسات

موقع في متاح الجماعة سياسات التعلم ونيوتاوني نادي للملاكمة هي ،كلها المدرسة من نسخا بأن العلم أخذ يرجى السياسات عنوان تحت والأمهات الآباء مجال في [www.abbeycommunitycollege.co.uk](http://www.abbeycommunitycollege.co.uk) المدرسة

ومقدمي والأسر والآباء للتلاميذ الخصوصية سياسة من نسخة (GDPR) البيانات حماية عامة الجديدة اللوائح بموجب أيضا المجال هذا في متاح القانونيين والأوصياء الرعاية

